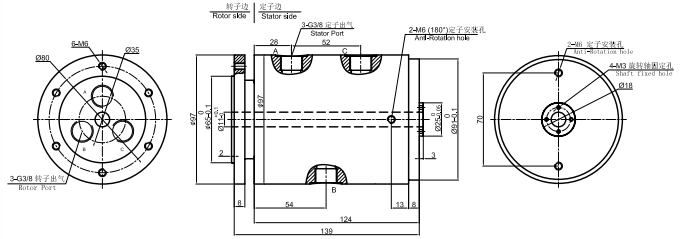


3进3出, G3/8接头



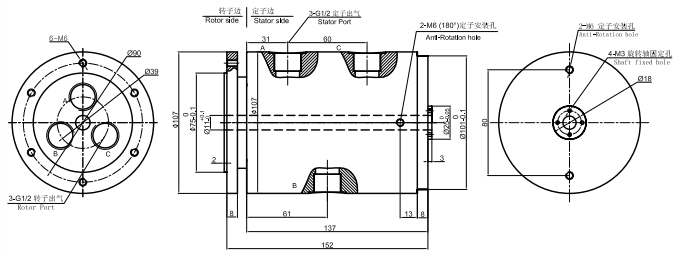
MQ300-04 尺寸图



3进3出, G1/2接头



MQ300-05 尺寸图



选型表

| MQ300系列气液电滑环选型表 | | | | | | | |
|-----------------|-------|-----------|--------|----------|-------|-----------|--------|
| 型号 | 气/液通道 | 最大扭矩(N.M) | 接口尺寸 | 型号 | 气/液通道 | 最大扭矩(N.M) | 接口尺寸 |
| MQ300-01 | 3进3出 | 1.2 | M5 | MQ300-04 | 3进3出 | 4 | G3/8 " |
| MQ300-02 | 3进3出 | 2.6 | G1/8 " | MQ300-05 | 3进3出 | 4.5 | G1/2 " |
| MQ300-03 | 3进3出 | 3.4 | G1/4 " | | | | |

技术规格参数

| 机械技术指标 | | 旋转接头部分技术指标 | |
|--------|------------|------------|------------------------------|
| 参数 | 数值 | 参数 | 数值 |
| 工作寿命 | 参考产品选型等级 | 通道数 | 3进3出 |
| 额定转速 | 参考产品选型等级 | 最大压力 | 10MPa (可定制高压), 真空 0.01torr |
| 工作温度 | -30°C~80°C | 可过介质 | 空气, 真空, 液压油, 水, 热水, 冷却液, 蒸汽等 |
| 工作湿度 | 0~85% RH | 扭矩 | 与接口尺寸相关, 详见选型表 |
| 密封件 | 参考产品等级选型表 | | |
| 壳体材料 | 铝合金/钢 | | |
| 防护等级 | IP51 | | |

产品等级选型表

| 产品等级代号 | 最高转速 | 工作寿命 | 密封件 |
|----------|--------|--------|-----------|
| VC (通用级) | 100RPM | 600万转 | 国内知名品牌密封件 |
| VD (工业级) | 300RPM | 2000万转 | 进口密封件 |

非标定制可选项

注：以下特别要求均可定制，交期会增加3~15天不等，费用增加5%~50%不等，本公司大部分基础配件都有标准化，模块化，非标定制可大大减少成本和交期。

- 1 接头大小
- 2 压力大小
- 3 转速高低
- 4 中空内孔大小
- 5 腐蚀性介质, 全不锈钢材质, 防爆, 高温
- 6 可与电滑环组合

技术支持邮箱: technical@moflon.com