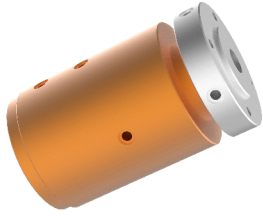


MQ400F(4进4出气/液 旋转接头/滑环)



MQ400F 气/液旋转接头, 气滑环, 液压滑环, 可配M5、G1/8、G1/4、G3/8、G1/2大小接头, 可定制更大的接头比如G1", G2", 能通过的介质有: 压缩空气、真空、氢气、氮气、化学混合气体、蒸汽、冷却水、热水、热油、石油、硫酸、饮料等。

订购型号说明

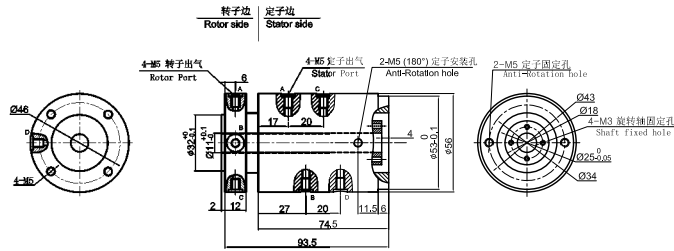
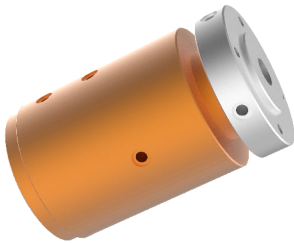
MQ 400F - 02 - VC

MQ: 气液旋转接头(滑环)
 400: 4进4出
 F: 法兰侧面出气
 02: 接口尺寸;
 01=M5, 02=G1/8", 03=G1/4", 04=G3/8", 05=G1/2"

产品等级代号
 VC 通用级 产品等级
 VD 工业级 产品等级
 默认省略=VC通用级产品等级

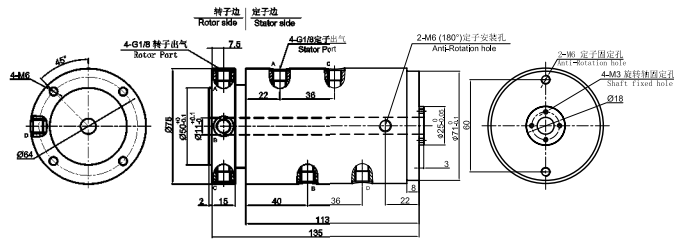
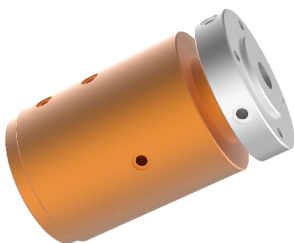
4进4出, M5接头

MQ400F-01 尺寸图



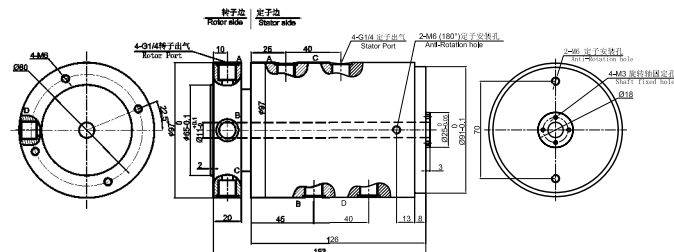
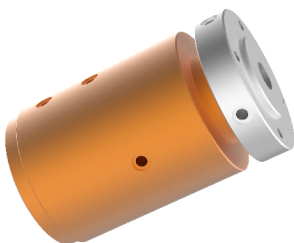
4进4出, G1/8接头

MQ400F-02 尺寸图

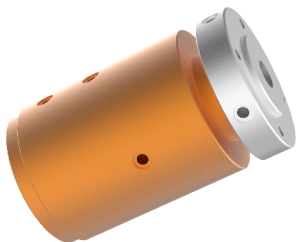


4进4出, G1/4接头

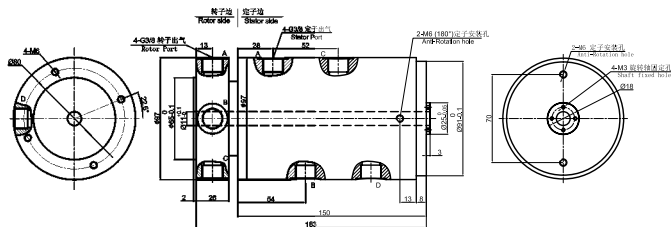
MQ400F-03 尺寸图



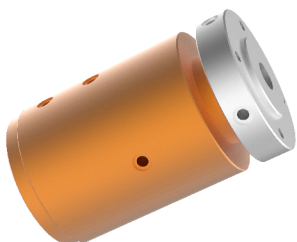
4进4出, G3/8接头



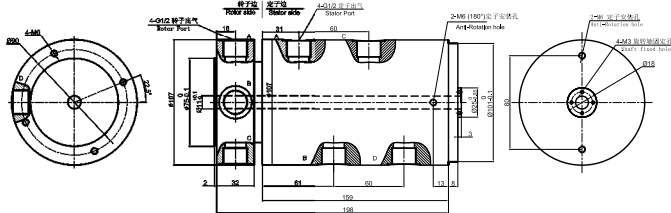
MQ400F-04 尺寸图



4进4出, G1/2接头



MQ400F-05 尺寸图



选型表

MQ400F系列气液电滑环选型表							
型号	气/液通道	最大扭矩(N.M)	接口尺寸	型号	气/液通道	最大扭矩(N.M)	接口尺寸
MQ400F-01	4进4出	1.8	M5	MQ400F-04	4进4出	4.6	G3/8 "
MQ400F-02	4进4出	3.2	G1/8 "	MQ400F-05	4进4出	6.1	G1/2 "
MQ400F-03	4进4出	4.0	G1/4 "				

技术规格参数

机械技术指标		旋转接头部分技术指标	
参数	数值	参数	数值
工作寿命	参考产品选型等级	通道数	4进4出
额定转速	参考产品选型等级	最大压力	10MPa (可定制高压), 真空 0.01torr
工作温度	-30°C~80°C	可过介质	空气, 真空, 液压油, 水, 热水, 冷却液, 蒸汽等
工作湿度	0~85% RH	扭矩	与接口尺寸相关, 详见选型表
密封件	参考产品等级选型表		
壳体材料	铝合金/钢		
防护等级	IP51		

产品等级选型表

产品等级代号	最高转速	工作寿命	密封件
VC (通用级)	100RPM	600万转	国内知名品牌密封件
VD (工业级)	300RPM	2000万转	进口密封件

非标定制可选项

注：以下特别要求均可定制，交期会增加3~15天不等，费用增加5%~50%不等，本公司大部分基础配件都有标准化，模块化，非标定制可大大减少成本和交期。

- 1 接头大小
- 2 压力大小
- 3 转速高低
- 4 中空内孔大小
- 5 腐蚀性介质, 全不锈钢材质, 防爆, 高温
- 6 可与电滑环组合

技术支持邮箱: technical@moflon.com