

# MQR旋转接头(可混合电)



## 产品系列主要特点

- 可完全替代各系列的SMC气动旋转接头
- 可通过 1/2/4/6/8/12/16 通道气压或真空
- 转动扭矩极低
- 标准接口尺寸为M5
- 可根据客户要求定制气体管径大小
- 实心, 无中间通孔, 体积小, 重量轻, 扭力小

## 选型表

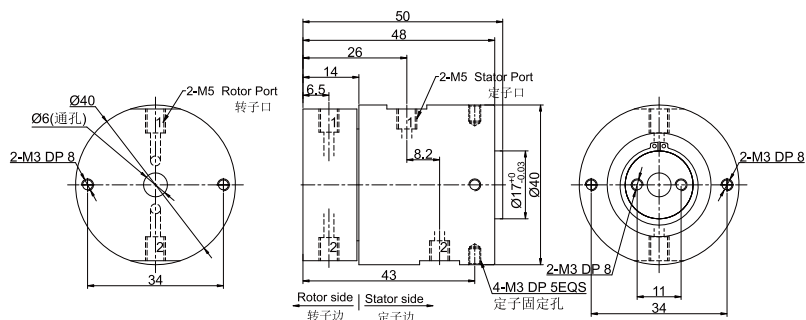
MQR超低扭矩系列气滑环选型表						
型号	气体通道	信号/2A	扭矩	负真空	最大压力	最高转速
MQR2	2通道, M5牙	/	0.2N.m	-80KPa	1MPa	300RPM
MQR2-S12	2通道, M5牙	12线	0.2N.m	-80KPa	1MPa	300RPM
MQR2-S24	2通道, M5牙	24线	0.2N.m	-80KPa	1MPa	300RPM
MQR4	4通道, M5牙	/	0.3N.m	-80KPa	1MPa	300RPM
MQR4-S12	4通道, M5牙	12线	0.3N.m	-80KPa	1MPa	300RPM
MQR4-S24	4通道, M5牙	24线	0.3N.m	-80KPa	1MPa	300RPM
MQR6	6通道, M5牙	/	0.5N.m	-80KPa	1MPa	300RPM
MQR6-S12	6通道, M5牙	12线	0.5N.m	-80KPa	1MPa	300RPM
MQR6-S24	6通道, M5牙	24线	0.5N.m	-80KPa	1MPa	300RPM
MQR8	8通道, M5牙	/	0.6N.m	-80KPa	1MPa	300RPM
MQR8-S12	8通道, M5牙	12线	0.6N.m	-80KPa	1MPa	300RPM
MQR8-S24	8通道, M5牙	24线	0.6N.m	-80KPa	1MPa	300RPM
MQR12	12通道, M5牙	/	1.0N.m	-80KPa	1MPa	300RPM
MQR12-S12	12通道, M5牙	12线	1.0N.m	-80KPa	1MPa	300RPM
MQR12-S24	12通道, M5牙	24线	1.0N.m	-80KPa	1MPa	300RPM
MQR16	16通道, M5牙	/	1.3N.m	-80KPa	1MPa	300RPM
MQR16-S12	16通道, M5牙	12线	1.3N.m	-80KPa	1MPa	300RPM
MQR16-S24	16通道, M5牙	24线	1.3N.m	-80KPa	1MPa	300RPM

## 技术规格参数

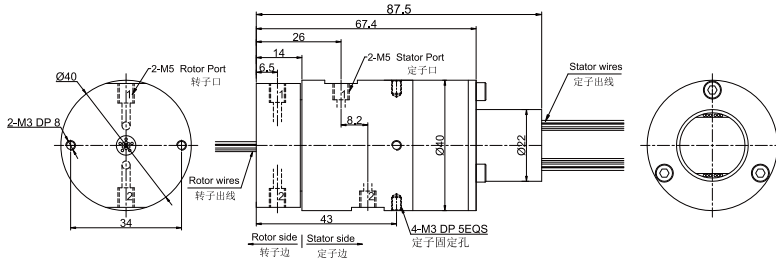
MQR系列旋转气接头参数			
气体通道	1~16通道	最大压力	1MPa
真空压力	-80KPa	最大转速	300RPM
材质	不锈钢/铝合金	工作温度	-20°C~80°C / -45°C~85°C (军工可选)
接口尺寸	M5	防护等级	IP51
防震级别	MIL-SID-810E	工作湿度	0~85% RH / 0~97% RH (军工可选)
材料	RoHS 认证	CE 认证	是

## 标准型号外形尺寸图

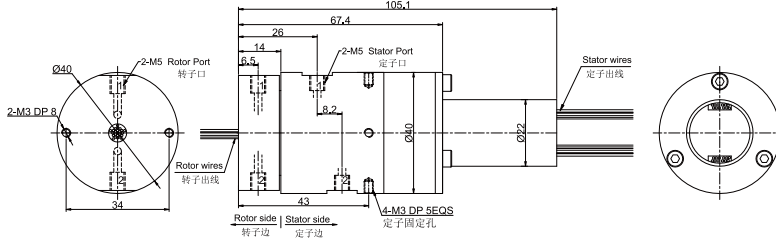
MQR2 尺寸图 2进2出, M5牙



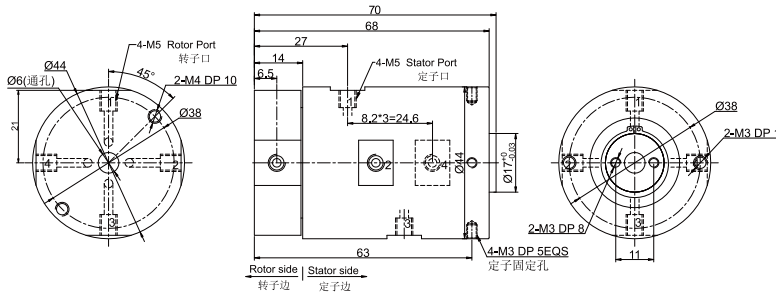
MQR2-S12 尺寸图 2进2出, M5牙 + 12路信号(2A)



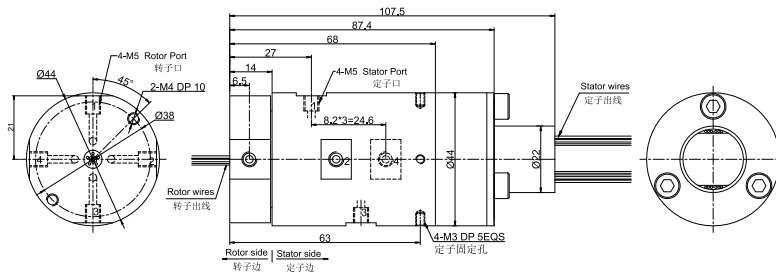
MQR2-S24 尺寸图 2进2出, M5牙 + 24路信号(2A)



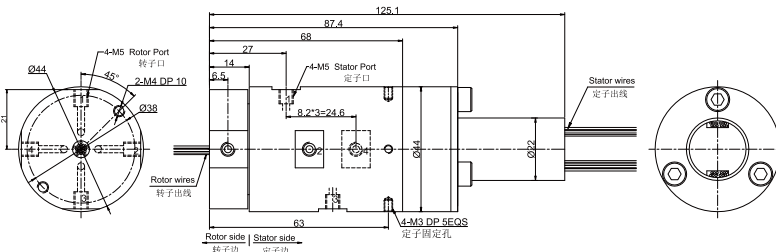
MQR4 尺寸图 4进4出, M5牙



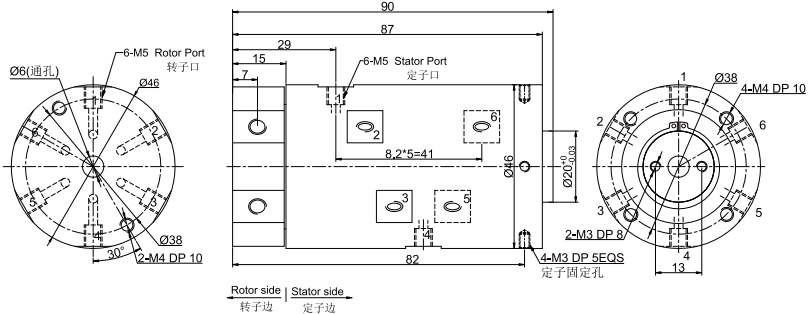
MQR4-S12 尺寸图 4进4出, M5牙 + 12路信号(2A)



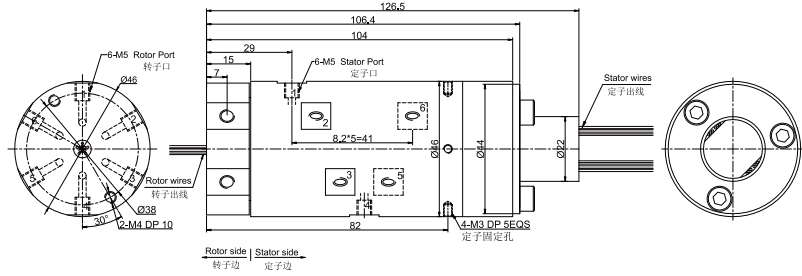
MQR4-S24 尺寸图 4进4出, M5牙 + 24路信号(2A)



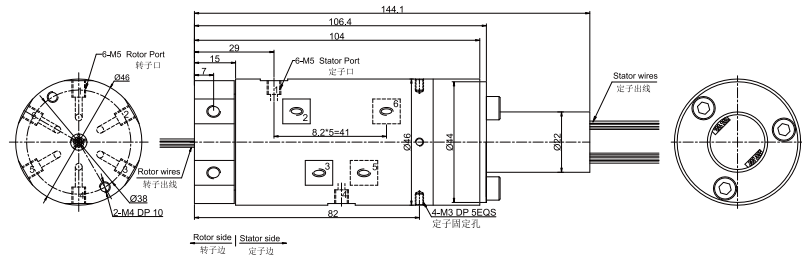
MQR6 尺寸图 6进6出, M5牙



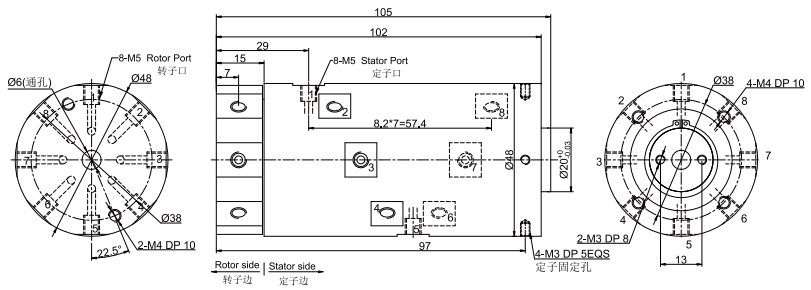
MQR6-S12 尺寸图 6进6出, M5牙 + 12路信号(2A)



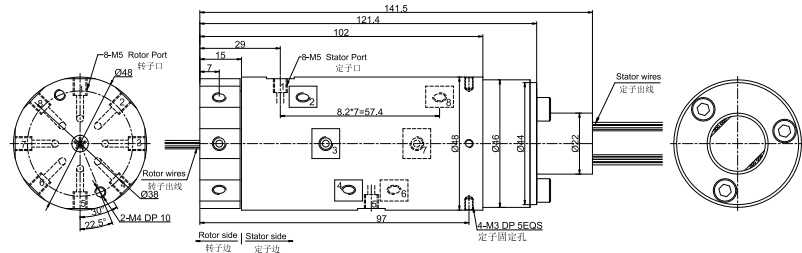
MQR6-S24 尺寸图 6进6出, M5牙 + 24路信号(2A)



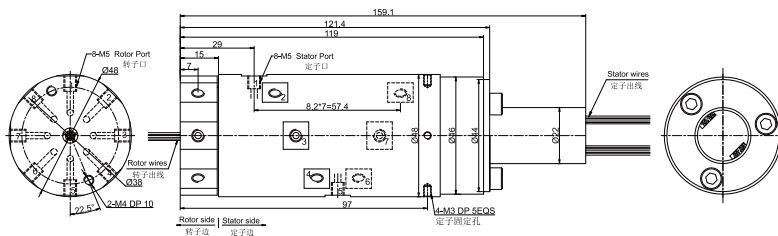
MQR8 尺寸图 8进8出, M5牙



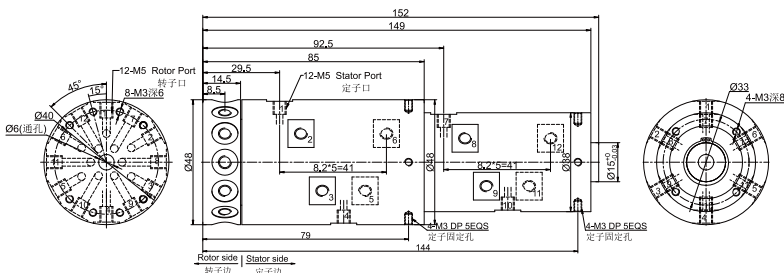
MQR8-S12 尺寸图 8进8出, M5牙 + 12路信号(2A)



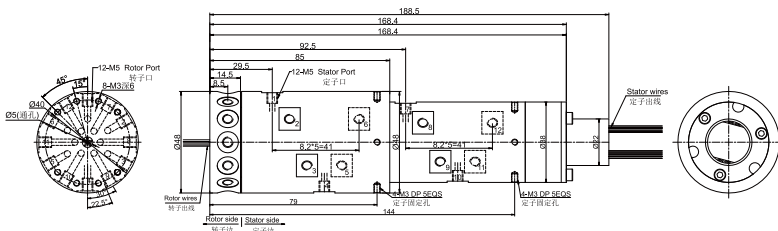
MQR8-S24 尺寸图 8进8出, M5牙 + 24路信号(2A)



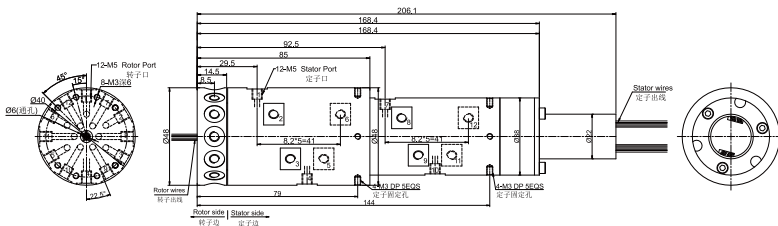
MQR12 尺寸图 12进12出, M5牙



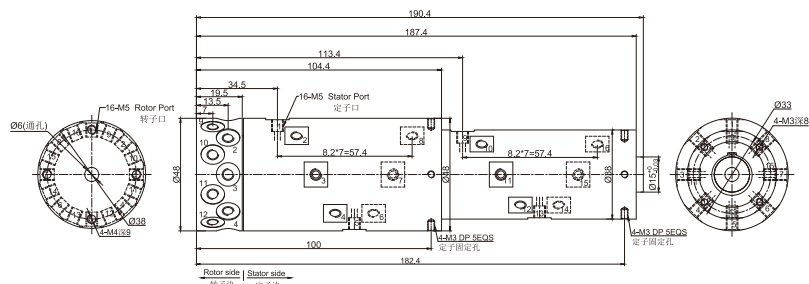
MQR12-S12 尺寸图 12进12出, M5牙 + 12路信号(2A)



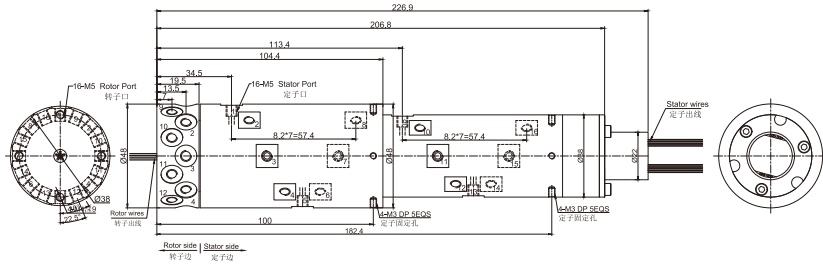
MQR12-S24 尺寸图 12进12出, M5牙 + 24路信号(2A)



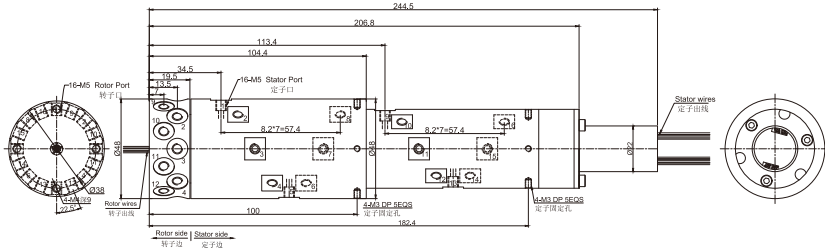
MQR16 尺寸图 16进16出, M5牙



MQR16-S12 尺寸图 16进16出, M5牙 + 12路信号(2A)



MQR16-S24 尺寸图 16进16出, M5牙 + 24路信号(2A)



产品等级选型表

产品等级代号		工作寿命	密封件
VC (通用级)		1000万转	国内知名品牌密封件
VD (工业级)		2000万转	进口密封件

各环路导线色码表

环道	1	2	3	4	5	6	7	8	9	10	11	12
颜色	红	绿	黄	紫	灰	黑	蓝	深蓝	棕	橙	白	土黄
环道	13	14	15	16	17	18	19	20	21	22	23	24
颜色	白红	白黑	白蓝	白紫	白棕	白绿	白橙	白黄	白灰	黑红	黑蓝	黄绿

注: 6个颜色为一组, 分别序号1..6, 下一组从7..12, 重复前6个颜色, 每组用号码管作为组序号标识。

非标定制可选项

注: 以下特别要求均可定制, 交期会增加3~15天不等, 费用增加5%~50%不等, 本公司大部分基础配件都有标准化, 模块化, 非标定制也可大大减少成本和交期。

- ① 可定制内孔大小,可定制转子和定子的出线方式及出线长度。
  - ② 由于结构的限制, 可按照指定长度或者高度或者外径定制。
  - ③ 最大可支持200路功率电流或者信号。
  - ④ 可选航空插头, 端子和热缩管。
  - ⑤ 安川, 松下, 西门子等伺服系统信号, 功率线以及编码器线混合滑环。
  - ⑥ 可混合高速率数据传输 (包括以太网, USB, RS232,RS485,Profibus, CanBUS,CANOPEN, DeviceNET, CC-LINK, ProfiNET, EtherCAT等各类工业总线)。
  - ⑦ 温控信号, 热电偶信号混合。
  - ⑧ 防震, 高温等特殊环境定制。
  - ⑨ 可与气压、液压旋转接头混合一体气电液滑环。
  - ⑩ 高温定制可达500度。
  - ⑪ 高压可定制到110kV。
  - ⑫ 高速10000RPM。
  - ⑬ 电流最大可到5000安培 (A)。
  - ⑭ 军工级别。
  - ⑮ 防水, 水下模式可选, IP65,IP68 可选。
  - ⑯ 不锈钢壳体要求。
- 技术支持邮箱: technical@moflon.com