

MQR旋转接头(可混合电)



产品系列主要特点

- 可完全替代各系列的SMC气动旋转接头
- 可通过 1/2/4/6/8/12/16 通道气压或真空
- 转动扭矩极低
- 标准接口尺寸为M5
- 可根据客户要求定制气体管径大小
- 实心, 无中间通孔, 体积小, 重量轻, 扭力小

选型表

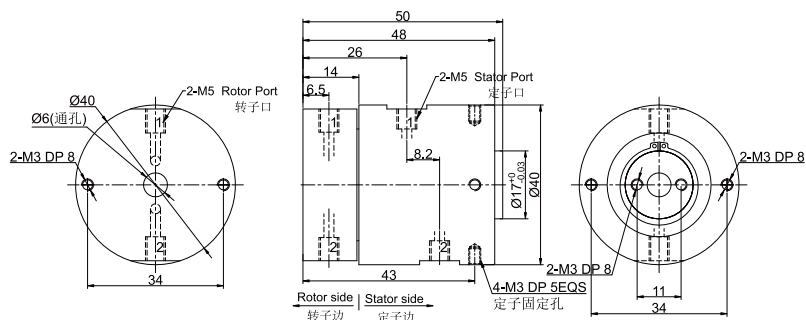
| MQR超低扭矩系列气滑环选型表 | | | | | | |
|-----------------|-----------|-------|--------|--------|------|--------|
| 型号 | 气体通道 | 信号/2A | 扭矩 | 负真空 | 最大压力 | 最高转速 |
| MQR2 | 2通道, M5牙 | / | 0.2N.m | -80KPa | 1MPa | 300RPM |
| MQR2-S12 | 2通道, M5牙 | 12线 | 0.2N.m | -80KPa | 1MPa | 300RPM |
| MQR2-S24 | 2通道, M5牙 | 24线 | 0.2N.m | -80KPa | 1MPa | 300RPM |
| MQR4 | 4通道, M5牙 | / | 0.3N.m | -80KPa | 1MPa | 300RPM |
| MQR4-S12 | 4通道, M5牙 | 12线 | 0.3N.m | -80KPa | 1MPa | 300RPM |
| MQR4-S24 | 4通道, M5牙 | 24线 | 0.3N.m | -80KPa | 1MPa | 300RPM |
| MQR6 | 6通道, M5牙 | / | 0.5N.m | -80KPa | 1MPa | 300RPM |
| MQR6-S12 | 6通道, M5牙 | 12线 | 0.5N.m | -80KPa | 1MPa | 300RPM |
| MQR6-S24 | 6通道, M5牙 | 24线 | 0.5N.m | -80KPa | 1MPa | 300RPM |
| MQR8 | 8通道, M5牙 | / | 0.6N.m | -80KPa | 1MPa | 300RPM |
| MQR8-S12 | 8通道, M5牙 | 12线 | 0.6N.m | -80KPa | 1MPa | 300RPM |
| MQR8-S24 | 8通道, M5牙 | 24线 | 0.6N.m | -80KPa | 1MPa | 300RPM |
| MQR12 | 12通道, M5牙 | / | 1.0N.m | -80KPa | 1MPa | 300RPM |
| MQR12-S12 | 12通道, M5牙 | 12线 | 1.0N.m | -80KPa | 1MPa | 300RPM |
| MQR12-S24 | 12通道, M5牙 | 24线 | 1.0N.m | -80KPa | 1MPa | 300RPM |
| MQR16 | 16通道, M5牙 | / | 1.3N.m | -80KPa | 1MPa | 300RPM |
| MQR16-S12 | 16通道, M5牙 | 12线 | 1.3N.m | -80KPa | 1MPa | 300RPM |
| MQR16-S24 | 16通道, M5牙 | 24线 | 1.3N.m | -80KPa | 1MPa | 300RPM |

技术规格参数

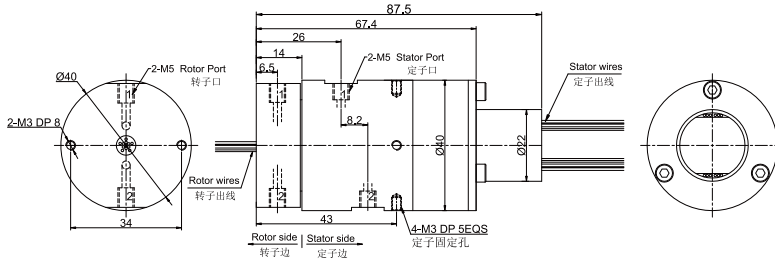
| MQR系列旋转气接头参数 | | | |
|--------------|--------------|-------|-----------------------|
| 气体通道 | 1~16通道 | 最大压力 | 1MPa |
| 真空压力 | -80KPa | 最大转速 | 300RPM |
| 材质 | 不锈钢/铝合金 | 工作温度 | -20°C to 80°C(可定制耐高温) |
| 接口尺寸 | M5 | 防护等级 | IP51 |
| 防震级别 | MIL-SID-810E | 工作湿度 | 10% to 85% RH |
| 材料 | RoHS 认证 | CE 认证 | 是 |

标准型号外形尺寸图

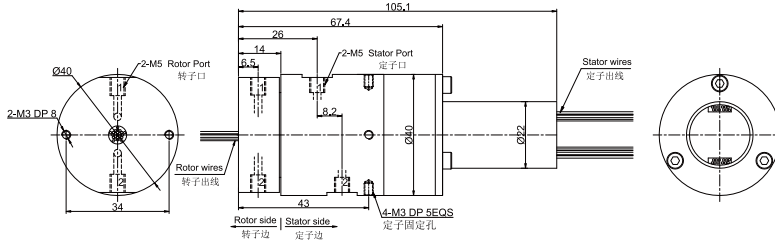
MQR2 尺寸图 2进2出, M5牙



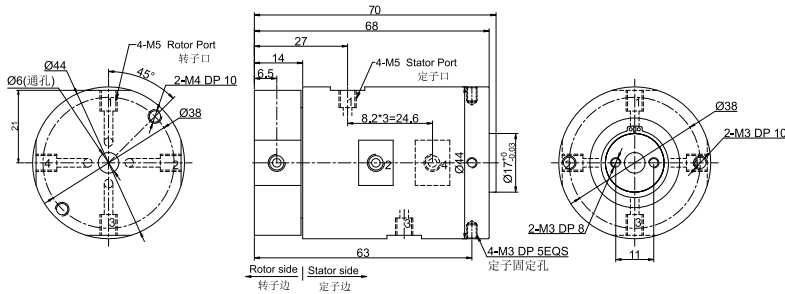
MQR2-S12 尺寸图 2进2出, M5牙 + 12路信号(2A)



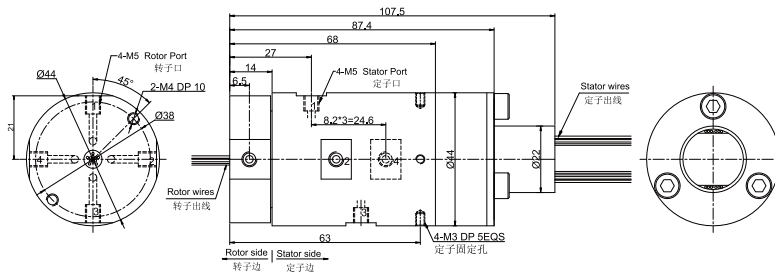
MQR2-S24 尺寸图 2进2出, M5牙 + 24路信号(2A)



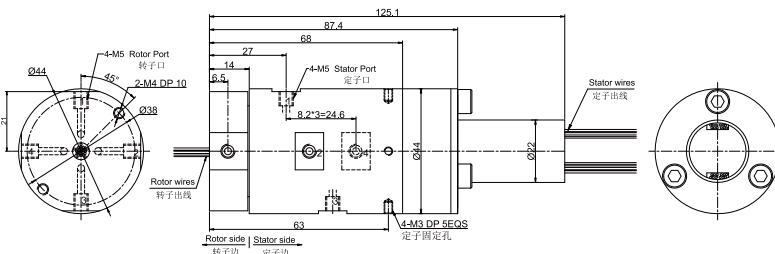
MQR4 尺寸图 4进4出, M5牙



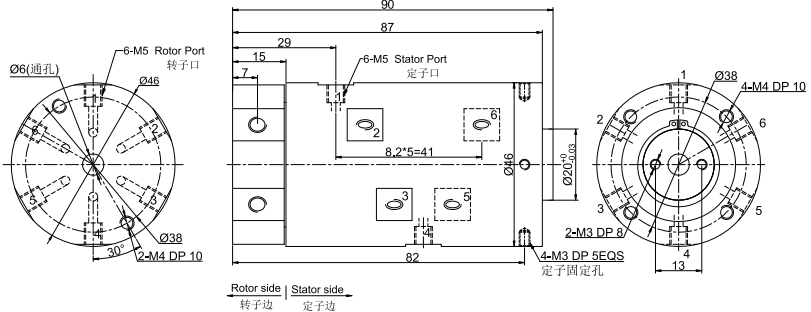
MQR4-S12 尺寸图 4进4出, M5牙 + 12路信号(2A)



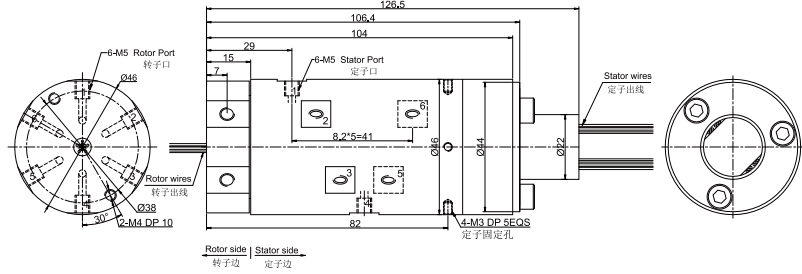
MQR4-S24 尺寸图 4进4出, M5牙 + 24路信号(2A)



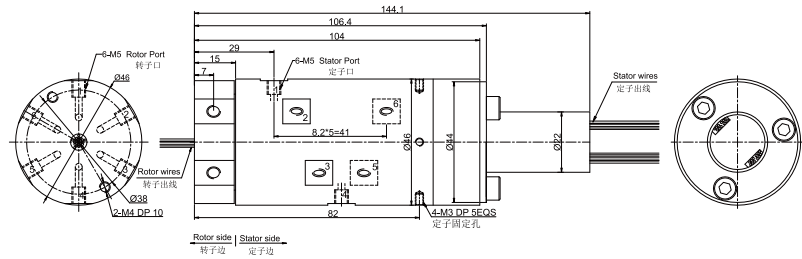
MQR6 尺寸图 6进6出, M5牙



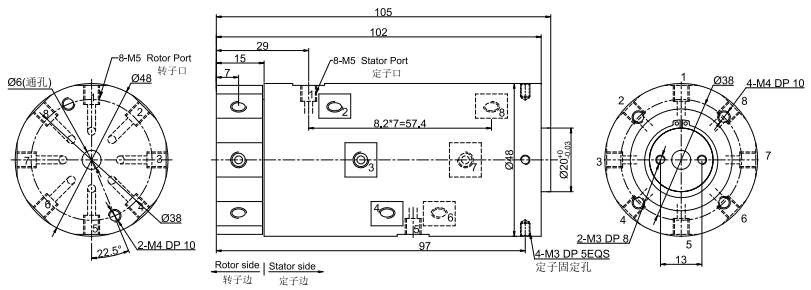
MQR6-S12 尺寸图 6进6出, M5牙 + 12路信号(2A)



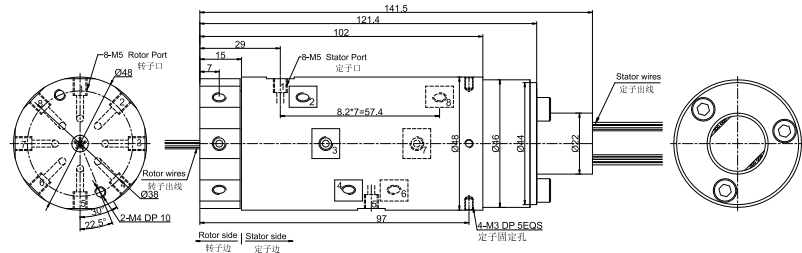
MQR6-S24 尺寸图 6进6出, M5牙 + 24路信号(2A)



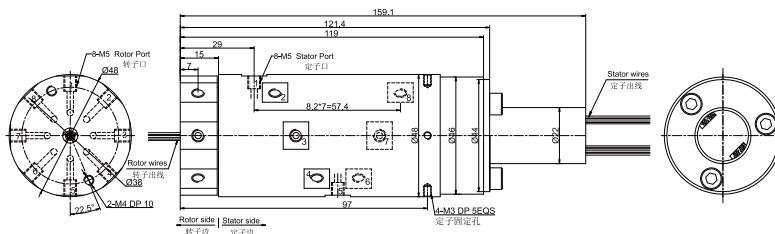
MQR8 尺寸图 8进8出, M5牙



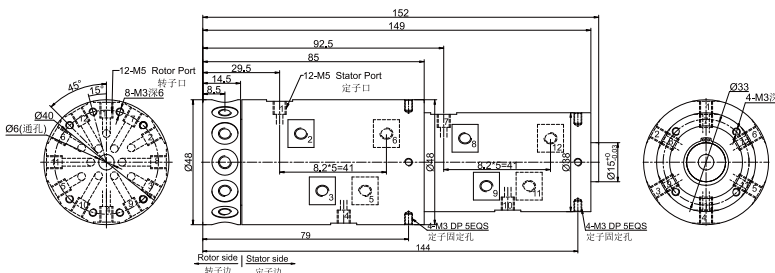
MQR8-S12 尺寸图 8进8出, M5牙 + 12路信号(2A)



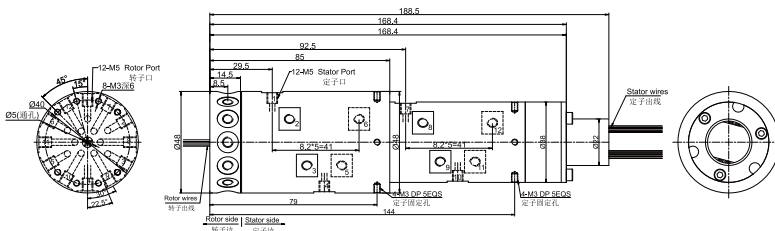
MQR8-S24 尺寸图 8进8出, M5牙 + 24路信号(2A)



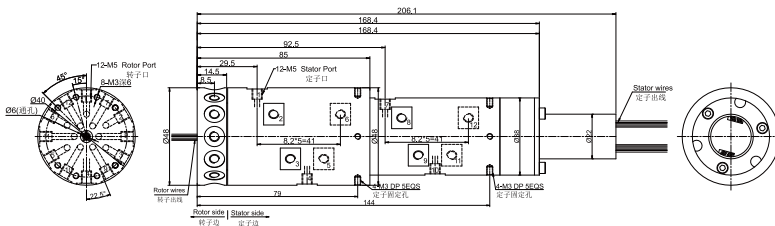
MQR12 尺寸图 12进12出, M5牙



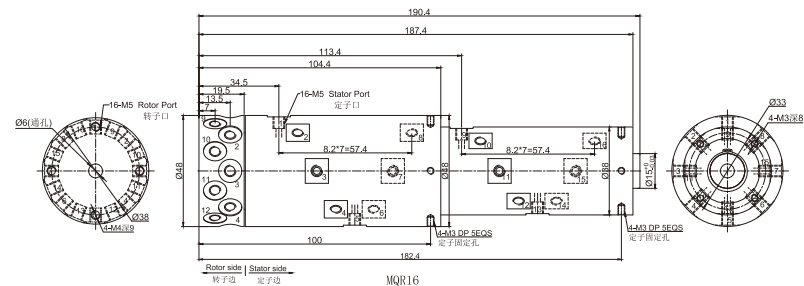
MQR12-S12 尺寸图 12进12出, M5牙 + 12路信号(2A)



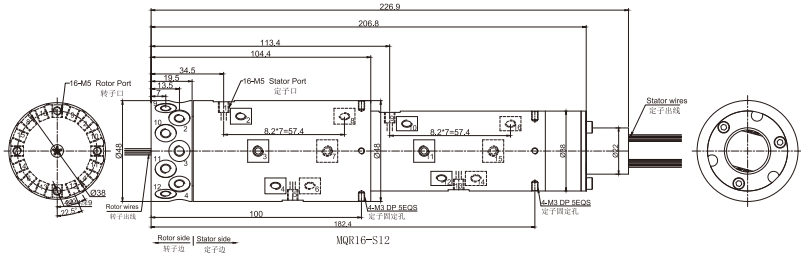
MQR12-S24 尺寸图 12进12出, M5牙 + 24路信号(2A)



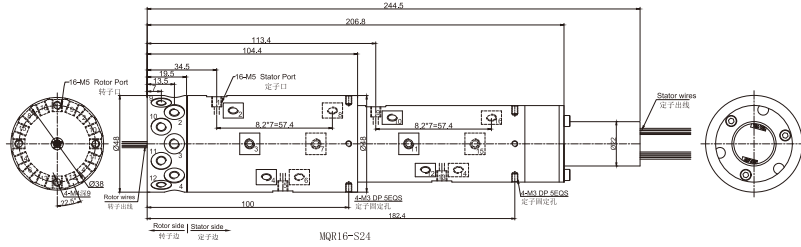
MQR16 尺寸图 16进16出, M5牙



MQR16-S12 尺寸图 16进16出, M5牙 + 12路信号(2A)



MQR16-S24 尺寸图 16进16出, M5牙 + 24路信号(2A)



产品等级选型表

| | | | |
|----------|--|--------|-----------|
| 产品等级代号 | | 工作寿命 | 密封件 |
| VC (通用级) | | 1000万转 | 国内知名品牌密封件 |
| VD (工业级) | | 2000万转 | 进口密封件 |

各环路导线色码表

| | | | | | | | | | | | | |
|----|----|----|----|----|----|----|----|----|----|----|----|----|
| 环道 | 1 | 2 | 3 | 4 | 5 | 6 | 7 | 8 | 9 | 10 | 11 | 12 |
| 颜色 | 红 | 绿 | 黄 | 紫 | 灰 | 黑 | 蓝 | 深蓝 | 棕 | 橙 | 白 | 土黄 |
| 环道 | 13 | 14 | 15 | 16 | 17 | 18 | 19 | 20 | 21 | 22 | 23 | 24 |
| 颜色 | 白红 | 白黑 | 白蓝 | 白紫 | 白棕 | 白绿 | 白橙 | 白黄 | 白灰 | 黑红 | 黑蓝 | 黄绿 |

注: 6个颜色为一组, 分别序号1..6, 下一组从7..12, 重复前6个颜色, 每组用号码管作为组序号标识。

非标定制可选项

注: 以下特别要求均可定制, 交期会增加3~15天不等, 费用增加5%~50%不等, 本公司大部分基础配件都有标准化, 模块化, 非标定制也可大大减少成本和交期。

- ① 可定制内孔大小,可定制转子和定子的出线方式及出线长度。
 - ② 由于结构的限制, 可按照指定长度或者高度或者外径定制。
 - ③ 最大可支持200路功率电流或者信号。
 - ④ 可选航空插头, 端子和热缩管。
 - ⑤ 安川, 松下, 西门子等伺服系统信号, 功率线以及编码器线混合滑环。
 - ⑥ 可混合高速率数据传输 (包括以太网, USB, RS232,RS485,Profibus, CanBUS,CANOPEN, DeviceNET, CC-LINK, ProfiNET, EtherCAT等各类工业总线)。
 - ⑦ 温控信号, 热电偶信号混合。
 - ⑧ 防震, 高温等特殊环境定制。
 - ⑨ 可与气压、液压旋转接头混合一体气电液滑环。
 - ⑩ 高温定制可达500度。
 - ⑪ 高压可定制到110kV。
 - ⑫ 高速10000RPM。
 - ⑬ 电流最大可到5000安培 (A)。
 - ⑭ 军工级别。
 - ⑮ 防水, 水下模式可选, IP65,IP68 可选。
 - ⑯ 不锈钢壳体要求。
- 技术支持邮箱: technical@moflon.com